

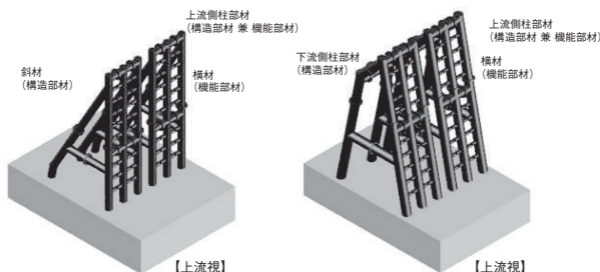
### 鋼製スリットダムAB型 日鉄建材（株）

数多くの施工・捕捉実績を有する鋼製スリットダムA型と鋼製スリットダムB型を体系的に統一化し、耐力及び経済性を向上させ、土石流越流時の巨礫の衝突に対して安全性を向上させた商品です。

#### 特長

1. 耐力（安全性）の向上  
従来技術である鋼製スリットダムB型と比較し、初期耐力が向上しております。
2. 越流礫の衝突に対する安全性  
土石流の越流が想定される現場では、越流する土石流中に含まれる礫に対して安全となる部材仕様（三角フレーム構造）およびフレーム形状（四角フレーム構造）とします。

#### 形状・名称



#### 主要諸元表

適用	土石流区間における土石流・流木捕捉足工	
鋼製部高さ	2.0m ≤ h < 15.0m	
構造部材寸法	鋼管直径 D400mm ~	
機能部材寸法	鋼管直径 D190mm ~	
使用鋼材規格	鋼管	JIS G 3444 一般構造用鋼管 STK400、STK490
	鋼板	JIS G 3106 溶接構造用圧延鋼材 SM400、SM490
	ボルト類	構造用トルシア形高力ボルト・六角ナット・平座金セット S10T JIS B 1180 摩擦接合用高力六角ボルト・六角ナット・平座金セット F10T
塗装 (A-5 塗装系の場合)	工場	金属面前処理：長ばく形エッチングプライマー（目標膜厚：15μm） 下塗り第1層：鉛・クロムフリーさび止めペイント（目標膜厚：35μm） 下塗り第2層：鉛・クロムフリーさび止めペイント（目標膜厚：35μm）
	現場	中塗り：長油性フタル酸樹脂塗料中塗り（目標膜厚：30μm） 上塗り：長油性フタル酸樹脂塗料上塗り（目標膜厚：25μm）

（一財）砂防・地すべり技術センター建設技術審査証明書取得  
技審証第2201号（令和4年1月）

#### ご注意とお願い

本資料に記載された技術情報は、製品の代表的な特性や性能を説明するものであり、「規格」の規定事項として明記したものでない限り、保証を意味するものではありません。本資料に記載されている情報の誤った使用または不適切な使用等によって生じた損害につきましては責任を負いかねますので、ご了承ください。また、これらの情報は、今後予告なしに変更される場合がありますので、最新の情報については、担当部署にお問い合わせください。本資料に記載された内容の無断転載や復写はご遠慮ください。本資料に記載された製品または役務の名称は、当社および当社の関連会社の商標または登録商標、あるいは、当社および当社の関連会社が使用を許諾された第三者の商標または登録商標です。その他の製品または役務の名称は、それぞれ所有者の商標または登録商標です。