

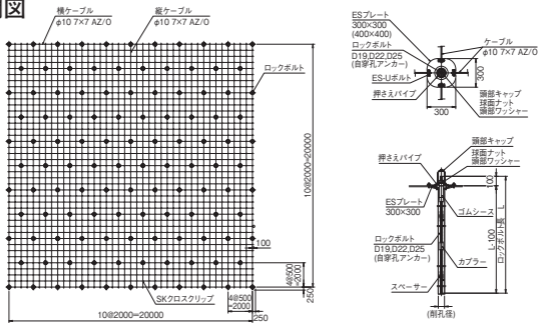
ESネット工法 日鉄神鋼建材（株）

ES (Earth Sewing) ネット工法は、自然斜面や既設切土の補強などに用いられる地山補強土工法で、斜面の表層崩壊を抑止します。格子状に配したワイヤロープと、交点部に打設したロックボルトなどの補強材、ESプレート（支圧板）を組合せた柔軟な構造で、斜面の安定性や変形性を向上させます。地山改変が少なく樹木を残した施工が可能であり、自然にやさしい工法です。

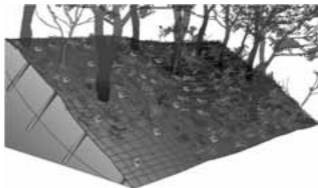
特長

1. 斜面の表層崩壊に対応
格子状に配したワイヤロープと、交点部に打設したロックボルト等の補強材、ESプレート（支圧板）を組合せた柔軟な構造で、斜面の安定性や変形性を向上させます。地表面の引張材はお互いに緊張することで、地山のゆるみを抑える（緊縛効果）が期待できます。
2. 優れた施工性・経済性
部材が軽量・簡易であり、経済的で施工性が高い工法です。
3. 自然に優しい工法
斜面の凹凸に対応できるため、地山掘削が不要であり、地形改変を最小限にできます。自然斜面でも樹木を残した施工が可能です。また、地表面の全面緑化も可能です。
4. 優れた耐久性
主要部材のうち、ケーブルには亜鉛アルミ合金めっきを施しており、耐用年数の向上を図っています。

展開図



設置イメージ



ご注意とお願い

本資料に記載された技術情報は、製品の代表的な特性や性能を説明するものであり、「規格」の規定事項として明記したもの以外は、保証を意味するものではありません。本資料に記載されている情報の誤った使用または不適切な使用等によって生じた損害につきましては責任を負いかねますので、ご了承ください。また、これらの情報は、今後予告なしに変更される場合がありますので、最新の情報については、担当部署にお問い合わせください。本資料に記載された内容の無断転載や復写はご遠慮ください。本資料に記載された製品または役務の名称は、当社および当社の関連会社の商標または登録商標、あるいは、当社および当社の関連会社が使用を許諾された第三者の商標または登録商標です。その他の製品または役務の名称は、それぞれ保有者の商標または登録商標です。