

フォームタイ[®] 岡部 (株)

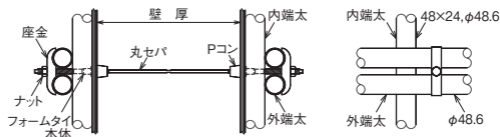
「フォームタイ」は、コンクリート用型枠締付け金物です。

フォームタイの種類

1. ねじ式

フォームタイ本体、丸セパ[®]、Pコン[®]および座金より構成されます。代表例としてフォームタイBタイプの使用方法を図-1に示します。

図-1



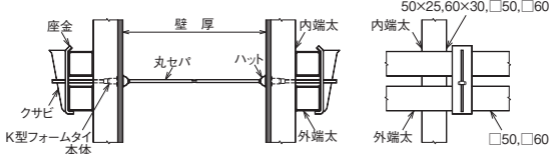
- (1) フォームタイBタイプ：両面打放し用
- (2) 〃 Cタイプ：両面化粧仕上げ用
- (3) 〃 BCタイプ：片面打放し、および片面化粧仕上げ用
- (4) 〃 Dタイプ：大きな側圧を負担させる用途のとき
(土木用)

2. くさび式

くさび用のK型フォームタイ本体、ハットセパ[®]（丸セパにハットが付いたもの）および座金より構成されます。

代表例としてくさび式のフォームタイBタイプの使用方法を図-2に示します。

図-2



ご注意とお願い

本資料に記載された技術情報は、製品の代表的な特性や性能を説明するものであり、「規格」の規定事項として明記したもの以外は、保証を意味するものではありません。本資料に記載されている情報の誤った使用または不適切な使用等によって生じた損害につきましては責任を負いかねますので、ご了承ください。また、これらの情報は、今後予告なしに変更される場合がありますので、最新の情報については、担当部署にお問い合わせください。本資料に記載された内容の無断転載や復写はご遠慮ください。本資料に記載された製品または役務の名称は、当社および当社の関連会社の商標または登録商標、あるいは、当社および当社の関連会社が使用を許諾された第三者の商標または登録商標です。その他の製品または役務の名称は、それぞれ保有者の商標または登録商標です。

フォームタイ主要部品の品名、仕様及び機械的性質

1. フォームタイ本体

品名		長さ mm	サイズ(ねじ)	許容引張荷重 N(kgf)	引張破断荷重 N(kgf)
C型・アイビー C型	150		8 (W5/16)	28,000 (2,800)	40,000 (4,000)
			9 (W3/8)		
	180		8 (W5/16)		
			9 (W3/8)		
	210		8 (W5/16)		
			9 (W3/8)		
250		8 (W5/16)			
		9 (W3/8)			
D型・アイビー D型	250	12 (W1/2)	28,000 (2,800)	40,000 (4,000)	
	300				
	360				
K型	2P	140	8 (W5/16)	23,000 (2,300)	33,000 (3,300)
			9 (W3/8)		
	2L	160	8 (W5/16)		
			9 (W3/8)		
	3L	220	8 (W5/16)		
			9 (W3/8)		

2. セパレーター

品名		長さ mm	サイズ(ねじ)	許容引張荷重 N(kgf)	引張破断荷重 N(kgf)
丸セパ	B型	100~	8 (W5/16)	14,000(1,400)	20,000(2,000)
			9 (W3/8)	21,000(2,100)	30,000(3,000)
	C型		8 (W5/16)	14,000(1,400)	20,000(2,000)
			9 (W3/8)	21,000(2,100)	30,000(3,000)
	BC型		8 (W5/16)	14,000(1,400)	20,000(2,000)
			9 (W3/8)	21,000(2,100)	30,000(3,000)
	D型		12 (W1/2)	28,000(2,800)	40,000(4,000)
	H型		8 (W5/16)	14,000(1,400)	20,000(2,000)
			9 (W3/8)	21,000(2,100)	30,000(3,000)

ご注意とお願い

本資料に記載された技術情報は、製品の代表的な特性や性能を説明するものであり、「規格」の規定事項として明記したものを除き、保証を意味するものではありません。本資料に記載されている情報の誤った使用または不適切な使用等によって生じた損害につきましては責任を負いかねますので、ご了承ください。また、これらの情報は、今後予告なしに変更される場合がありますので、最新の情報については、担当部署にお問い合わせください。本資料に記載された内容の無断転載や復写はご遠慮ください。本資料に記載された製品または役務の名称は、当社および当社の関連会社の商標または登録商標、あるいは、当社および当社の関連会社が使用を許諾された第三者の商標または登録商標です。その他の製品または役務の名称は、それぞれ保有者の商標または登録商標です。