

日鉄コルゲート柵渠 日鉄建材（株）

日鉄コルゲート柵渠は、コルゲート製品シリーズとして当社が開発した製品です。これは、従来の排水路または農業用水路改修工事に採用されている木柵、石積、コンクリート柵渠に代わるもので、軽量で運搬に便利なコルゲートシート、角形鋼管を主要材料とし、ボルト締めを行えば組立てが完了しますので、工期が大幅に短縮され、急速施工としての威力を十分発揮します。

特長

●軽量です

材料のコルゲートシートは薄肉の波付け鋼板、支柱は角形鋼管を使用しますので非常に軽量です。また取り扱いにも機動性を発揮します。

●施工が簡単です

材料をボルト締めによって行うため専門的技術の必要がなく、組み立て施工が簡単で、工事期間の短縮がはかれます。

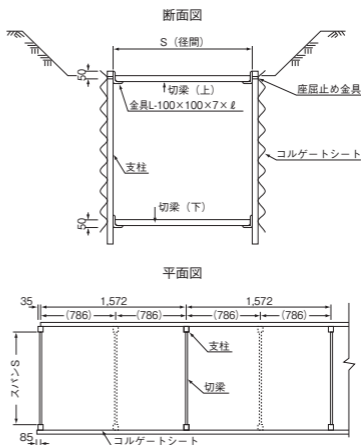
●耐久性にすぐれています

材料には防錆処置として内外面に良質な亜鉛めっきを施してありますので、長い耐用年数が期待できます。

●経済的です

軽量で施工が簡単、しかも特別な組み立て施工機械の必要がなく、他の製品に比べてきわめて経済的です。

柵渠一般図（単位 mm）

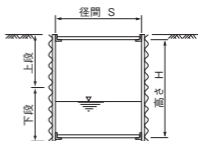


- 注：1. 壁高2,000mmの場合は中間支柱がはいり、間隔は786mmとなります。
2. シートの縁端が、35mm、85mmで図のようになります。

ご注意とお願い

本資料に記載された技術情報は、製品の代表的な特性や性能を説明するものであり、「規格」の規定事項として明記したもの以外は、保証を意味するものではありません。本資料に記載されている情報の誤った使用または不適切な使用等によって生じた損害につきましては責任を負いかねますので、ご了承ください。また、これらの情報は、今後予告なしに変更される場合がありますので、最新の情報については、担当部署にお問い合わせください。本資料に記載された内容の無断転載や復写はご遠慮ください。本資料に記載された製品または役務の名称は、当社および当社の関連会社の商標または登録商標、あるいは、当社および当社の関連会社が使用を許諾された第三者の商標または登録商標です。その他の製品または役務の名称は、それぞれ保有者の商標または登録商標です。

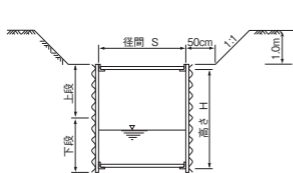
Type I



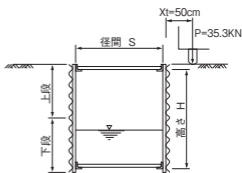
タイプ I 質量表

タイプ I		支 柱 mm	切 梁 mm	組み合わせシート mm				支柱間隔 m	組立質量 kg/m
高さm	径間m			上段		下段			
				記号	板厚	記号	板厚		
1,000	1,000	□-100× 50×2.3×1,250	□-60×60×2.3× 986	B1	2.7	—	—	ℓ=1.572	87.5
1,000	1,500	□-100× 50×2.3×1,250	□-60×60×2.3×1,486	B1	2.7	—	—	ℓ=1.572	90.4
1,000	2,000	□-100× 50×2.3×1,250	□-60×60×2.3×1,986	B1	2.7	—	—	ℓ=1.572	93.4
1,000	2,500	□-100× 50×2.3×1,250	□-60×60×2.3×2,486	B1	2.7	—	—	ℓ=1.572	96.3
1,000	3,000	□-100× 50×2.3×1,250	□-60×60×2.3×2,986	B1	2.7	—	—	ℓ=1.572	99.2
1,500	1,000	□-100×100×2.3×1,700	□-60×60×2.3× 986	B3	2.7	B1	4.0	ℓ=1.572	160
1,500	1,500	□-100×100×2.3×1,700	□-60×60×2.3×1,486	B3	2.7	B1	4.0	ℓ=1.572	163
1,500	2,000	□-100×100×2.3×1,700	□-60×60×2.3×1,986	B3	2.7	B1	4.0	ℓ=1.572	166
1,500	2,500	□-100×100×2.3×1,700	□-60×60×2.3×2,486	B3	2.7	B1	4.0	ℓ=1.572	169
1,500	3,000	□-100×100×2.3×1,700	□-60×60×2.3×2,986	B3	2.7	B1	4.0	ℓ=1.572	172
2,000	1,000	□-125×125×3.2×2,150	□-60×60×2.3× 986	B2-A	2.7	B1-A	2.7	ℓ=0.786	233
2,000	1,500	□-125×125×3.2×2,150	□-60×60×2.3×1,486	B2-A	2.7	B1-A	2.7	ℓ=0.786	239
2,000	2,000	□-125×125×3.2×2,150	□-60×60×2.3×1,986	B2-A	2.7	B1-A	2.7	ℓ=0.786	245
2,000	2,500	□-125×125×3.2×2,150	□-60×60×2.3×2,486	B2-A	2.7	B1-A	2.7	ℓ=0.786	250
2,000	3,000	□-125×125×3.2×2,150	□-60×60×2.3×2,986	B2-A	2.7	B1-A	2.7	s=0.786	256

使用条件によって、図のようなType II、Type IIIも用意しておりますのでご相談ください。



Type II



Type III

ご注意とお願い

本資料に記載された技術情報は、製品の代表的な特性や性能を説明するものであり、「規格」の規定事項として明記したもの以外は、保証を意味するものではありません。本資料に記載されている情報の誤った使用または不適切な使用等によって生じた損害につきましては責任を負いかねますので、ご了承ください。また、これらの情報は、今後予告なしに変更される場合がありますので、最新の情報については、担当部署にお問い合わせください。本資料に記載された内容の無断転載や復写はご遠慮ください。本資料に記載された製品または役務の名称は、当社および当社の関連会社の商標または登録商標、あるいは、当社および当社の関連会社が使用を許諾された第三者の商標または登録商標です。その他の製品または役務の名称は、それぞれ保有者の商標または登録商標です。