

コルゲートセル 日鉄建材（株）

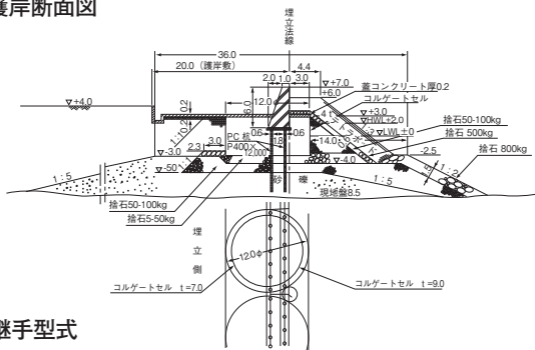
コルゲートセル工法とは、鋼板に波付けされたセクションを施工現場付近において、ゴライヤスまたはクレーンを使用し組立て、台船で現地まで運搬し、起重機船にて設置した後、中に良質の砂または礫を充填してセル型構造とする工法です。

また、コルゲートセルは用途に応じ機能上互いに連結する場合が多く、その場合はあらかじめコルゲートセルに継手を取付けます。

用途

埋立用護岸、一般土留護岸、棧橋、岸壁、防波堤、築島、導流堤等があります。

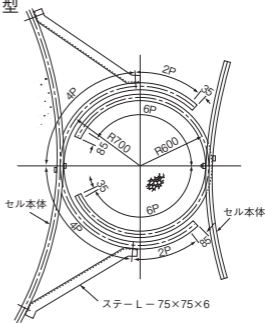
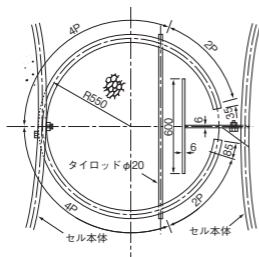
永久護岸として使用される場合（例） 護岸断面図



継手型式

I 型

II 型



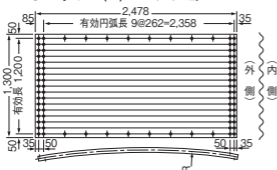
ご注意とお願い

本資料に記載された技術情報は、製品の代表的な特性や性能を説明するものであり、「規格」の規定事項として明記したものを除き、保証を意味するものではありません。本資料に記載されている情報の誤った使用または不適切な使用等によって生じた損害につきましては責任を負いかねますので、ご了承ください。また、これらの情報は、今後予告なしに変更される場合がありますので、最新の情報については、担当部署にお問い合わせください。本資料に記載された内容の無断転載や復写はご遠慮ください。本資料に記載された製品または役務の名称は、当社および当社の関連会社の商標または登録商標、あるいは、当社および当社の関連会社が使用を許諾された第三者の商標または登録商標です。その他の製品または役務の名称は、それぞれ保有者の商標または登録商標です。

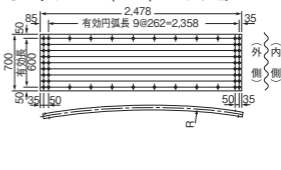
セクション寸法

コルゲートセルの組立てに使用するセクションは9ピッチ (A) セクションおよび6ピッチ (B) セクションがあり、その寸法は下図に示すとおりです。

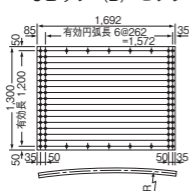
9ピッチ (A) セクション



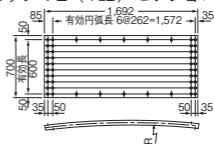
9ピッチ1/2 (1/2A) セクション



6ピッチ (B) セクション



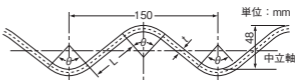
6ピッチ1/2 (1/2B) セクション



○印：標準孔
●印：5割増しのときの追加孔

波形状

2形コルゲートパイプと同一の波形状です。



波形状および断面性能表

(m当り)

板厚 t mm	直線部長さ L mm	弧の中心角 θ	曲線部半径 r mm	断面積 A cm ²	断面係数 Z cm ³	断面二次 モーメント cm ⁴
2.7	47.89	85.34°	28	32.98	34.74	88.1
3.2	47.39	85.66°	28	39.10	40.94	104.8
4.0	46.57	86.18°	28	48.91	50.74	131.9
4.5	46.05	86.52°	28	55.04	56.80	149.1
5.3	45.21	87.07°	28	64.86	66.40	177.0
6.0	44.46	87.56°	28	73.47	74.73	201.8
7.0	43.37	88.29°	28	85.78	86.53	238.0

ご注意とお願い

本資料に記載された技術情報は、製品の代表的な特性や性能を説明するものであり、「規格」の規定事項として明記したもの以外は、保証を意味するものではありません。本資料に記載されている情報の誤った使用または不適切な使用等によって生じた損害につきましては責任を負いかねますので、ご了承ください。また、これらの情報は、今後予告なしに変更される場合がありますので、最新の情報については、担当部署にお問い合わせください。本資料に記載された内容の無断転載や復写はご遠慮ください。本資料に記載された製品または役務の名称は、当社および当社の関連会社の商標または登録商標、あるいは、当社および当社の関連会社が使用を許諾された第三者の商標または登録商標です。その他の製品または役務の名称は、それぞれ保有者の商標または登録商標です。

一段当りのセクション質量表 (継手含まず) 黒皮品 (単位kg/段)

直径 m	構成 枚		山数	セクション板厚 mm						
	A	B		2.7	3.2	4.0	4.5	5.3	6.0	7.0
4.0	4	2	8山	449	532	665	751	880	998	1,164
			4山	242	287	359	404	476	537	628
4.5	6	0	8山	502	595	744	840	984	1,116	1,302
			4山	271	321	401	452	532	600	702
5.0	4	4	8山	563	667	834	941	1,104	1,252	1,460
			4山	304	360	450	507	597	674	789
5.5	6	2	8山	616	730	913	1,031	1,208	1,370	1,598
			4山	332	394	493	555	653	737	862
6.0	8	0	8山	669	793	992	1,120	1,312	1,488	1,736
			4山	361	428	535	602	710	800	936
6.5	6	4	8山	730	865	1,082	1,221	1,432	1,624	1,894
			4山	394	467	584	657	775	874	1,023
7.0	8	2	8山	783	928	1,161	1,311	1,536	1,742	2,032
			4山	422	501	626	705	831	937	1,096
7.5	10	0	8山	836	991	1,240	1,400	1,640	1,860	2,170
			4山	451	535	669	753	887	1,000	1,170
8.0	8	4	8山	897	1,064	1,330	1,501	1,760	1,996	2,328
			4山	484	574	718	808	952	1,074	1,257
8.5	10	2	8山	950	1,126	1,409	1,591	1,864	2,114	2,466
			4山	513	608	760	856	1,008	1,137	1,330
9.0	12	0	8山	1,003	1,189	1,488	1,680	1,968	2,232	2,604
			4山	541	642	803	904	1,064	1,200	1,404
9.5	10	4	8山	1,064	1,262	1,578	1,781	2,088	2,368	2,762
			4山	574	681	851	959	1,129	1,274	1,491
10.0	12	2	8山	1,117	1,325	1,657	1,871	2,192	2,486	2,900
			4山	603	715	894	1,006	1,186	1,337	1,564
10.5	14	0	8山	1,170	1,387	1,736	1,960	2,296	2,604	3,038
			4山	631	749	937	1,054	1,242	1,400	1,638
11.0	12	4	8山	1,232	1,460	1,826	2,061	2,416	2,740	3,196
			4山	664	788	985	1,109	1,307	1,474	1,725
11.5	14	2	8山	1,285	1,523	1,905	2,151	2,520	2,858	3,334
			4山	693	822	1,028	1,157	1,363	1,537	1,798
12.0	16	0	8山	1,338	1,586	1,984	2,240	2,624	2,976	3,472
			4山	722	856	1,070	1,205	1,419	1,600	1,872
12.5	14	4	8山	1,399	1,658	2,074	2,341	2,744	3,112	3,630
			4山	755	895	1,119	1,260	1,484	1,674	1,959
13.0	16	2	8山	1,452	1,721	2,153	2,431	2,848	3,230	3,768
			4山	783	929	1,162	1,308	1,540	1,737	2,032
13.5	18	0	8山	1,505	1,784	2,232	2,520	2,952	3,348	3,906
			4山	812	963	1,204	1,355	1,597	1,800	2,106
14.0	16	4	8山	1,566	1,856	2,322	2,621	3,072	3,484	4,064
			4山	845	1,002	1,253	1,410	1,662	1,874	2,193
14.5	18	2	8山	1,619	1,919	2,401	2,711	3,176	3,602	4,202
			4山	873	1,036	1,295	1,458	1,718	1,937	2,266
15.0	20	0	8山	1,672	1,982	2,480	2,800	3,280	3,720	4,340
			4山	902	1,070	1,338	1,506	1,774	2,000	2,340

ご注意とお願い

本資料に記載された技術情報は、製品の代表的な特性や性能を説明するものであり、「規格」の規定事項として明記したものを除き、保証を意味するものではありません。本資料に記載されている情報の誤った使用または不適切な使用等によって生じた損害につきましては責任を負いかねますので、ご了承ください。また、これらの情報は、今後予告なしに変更される場合がありますので、最新の情報については、担当部署にお問い合わせください。本資料に記載された内容の無断転載や復写はご遠慮ください。本資料に記載された製品または役務の名称は、当社および当社の関連会社の商標または登録商標、あるいは、当社および当社の関連会社が使用を許諾された第三者の商標または登録商標です。その他の製品または役務の名称は、それぞれ保有者の商標または登録商標です。