

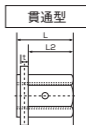
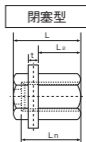
スクリュープレート工法 朝日工業（株）

特長

- （一財）日本建築センターの評定を取得 [BCJ-評定-RC0287]。
- 接合部における定着筋配筋が容易になり施工性が向上します。
- 折り曲げ定着では施工困難な部位での使用により施工の幅が広がります。
- 呼び名D19～D41、鋼種SD295～SD490、USD590AB、USD685AB

寸法・形状

呼び名	定着板		ねじ部			貫通型 長さ		閉塞型 長さ	
	外径 D	厚さ t	対辺 B	対角 C	長さ Ln	全長 L	L2	全長 L	L2
19	49	7	32	37.0	40	40	28	46	25.5
22	57	8	36	41.6	50	50	36	56	35.0
25	65	9	41	47.3	60	60	44	66	42.5
29	73	10	46	53.1	70	70	52	76	50.0
32	82	11	50	57.7	70	70	50	77	47.5
35	89	13	55	63.5	85	85	62	92	61.5
38	94	15	60	69.3	85	85	59	93	59.5
41	102	16	65	75.0	85	85	57	93	57.0
(51)	(125)	(20)	(83)	(95.8)	(100)	(100)	(70)	(108)	(70.0)



材質・固定方法

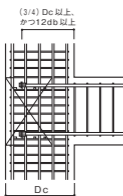
材質	機械的性質			対象鉄筋種
	降伏点（耐力） (N/mm ²)	引張強さ (N/mm ²)	伸び (%)	
JIS G 5502 球状黒鉛鉄鋼 FCD700-2	420以上	700以上	2以上	SD490以下
JIS G 5503 オーステンパ球状 黒鉛鉄鋼 FCAD1200-2	900以上	1200以上	2以上	USD685以下



形状	固定方法
閉塞型	グラウト式 無機グラウト
貫通型	樹脂グラウト トルク式

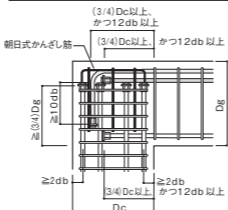
配筋例

ト形柱梁接合部



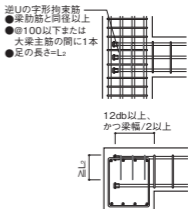
ト形柱梁接合部

L形柱梁接合部



L形柱梁接合部

大梁への小梁定着（コア外定着の場合）



ご注意とお願い

本資料に記載された技術情報は、製品の代表的な特性や性能を説明するものであり、「規格」の規定事項として明記したもの以外は、保証を意味するものではありません。本資料に記載されている情報の誤った使用または不適切な使用等によって生じた損害につきましては責任を負いかねますので、ご了承ください。また、これらの情報は、今後予告なしに変更される場合がありますので、最新の情報については、担当部署にお問い合わせください。本資料に記載された内容の無断転載や復写はご遠慮ください。本資料に記載された製品または役務の名称は、当社および当社の関連会社の商標または登録商標、あるいは、当社および当社の関連会社が使用を許諾された第三者の商標または登録商標です。その他の製品または役務の名称は、それぞれ保有者の商標または登録商標です。