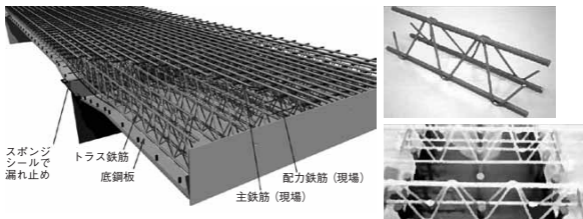


TRC床版 (株)横河NSエンジニアリング

トラス鉄筋に補剛された高強度・高じん性の合成床版

TRC床版の概要



プレファブトラス鉄筋と底鋼板を工場で組み立て、現地で架設しコンクリートを打設する合成床版です。

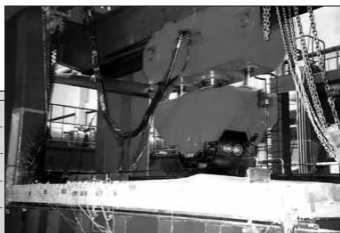
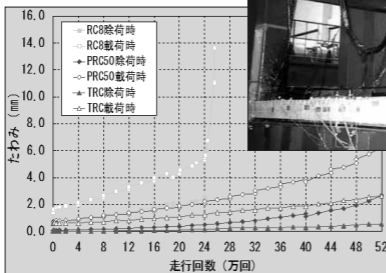
プレファブトラス鉄筋を主要部材とするため、軽量性・施工性・耐久性の向上を図れます。

特長

- 優れた施工性
主要部材がトラス鉄筋のため、コンクリートの充填性に優れ、また架設時重量が非常に軽く優れた施工性を発揮します。さらに、トラス鉄筋は現場配筋時のスペーサーとして兼用できるため、配筋施工も容易に行うことができます。
- 高い耐久性
トラス鉄筋はリブ機能、ずれ止め機能、せん断補強機能を兼ね備え、高強度、高じん性を実現します。

疲労耐久性確認実験

建設省土木研究所で輪荷重走行試験実施
(平成10年6月)



平成8年道示のRC床版に対して格段の耐久性。最終の残留たわみが微小。

ご注意とお願い

本資料に記載された技術情報は、製品の代表的な特性や性能を説明するものであり、「規格」の規定事項として明記したもの以外は、保証を意味するものではありません。本資料に記載されている情報の誤った使用または不適切な使用等によって生じた損害につきましては責任を負いかねますので、ご了承ください。また、これらの情報は、今後予告なしに変更される場合がありますので、最新の情報については、担当部署にお問い合わせください。本資料に記載された内容の無断転載や復写はご遠慮ください。本資料に記載された製品または役務の名称は、当社および当社の関連会社の商標または登録商標、あるいは、当社および当社の関連会社が使用を許諾された第三者の商標または登録商標です。その他の製品または役務の名称は、それぞれ保有者の商標または登録商標です。