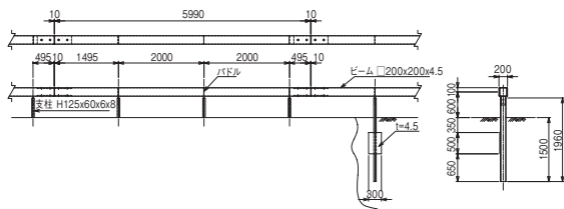


ボックスビーム 日鉄神鋼建材（株）

ボックスビームは、一本の角型パイプのビームと比較的強度が弱い支柱により構成され、車両衝突時の衝撃に対して主にビームの曲げ強度で抵抗する防護柵です。

表裏がないため、分離帯用として使用することが有利です。

ボックスビーム 組立図（例、Gb-Am-2E）



用途	建込	種別	記号	ビーム寸法 板厚x横x縦x長さ (mm)	支柱寸法 高さx辺x板厚x長さ (mm)	支柱 間隔	参考質量 (kg/m)
分離帯用	土中用	Bm	Gb-Bm-2E	4.5x200x150x5,990	H100x50x5x7x1,985	2	44.1
		Am	Gb-Am-2E	4.5x200x200x5,990	H125x60x6x8x1,960	2	51.8
	構造物用	Bm	Gb-Bm-2B	4.5x200x150x5,990	H100x50x5x7x885	2	36.1
		Bm	Gb-Bm-2B-2	4.5x200x150x5,990	H100x50x5x7x735	2	35.4
		Am	Gb-Am-2B	4.5x200x200x5,990	H125x60x6x8x860	2	41.7
		Am	Gb-Am-2B-2	4.5x200x200x5,990	H125x60x6x8x710	2	40.7

注)「参考質量」はめっき仕上げ後の質量です。

ご注意とお願い

本資料に記載された技術情報は、製品の代表的な特性や性能を説明するものであり、「規格」の規定事項として明記したものの以外は、保証を意味するものではありません。本資料に記載されている情報の誤った使用または不適切な使用等によって生じた損害につきましては責任を負いかねますので、ご了承ください。また、これらの情報は、今後予告なしに変更される場合がありますので、最新の情報については、担当部署にお問い合わせください。本資料に記載された内容の無断転載や復写はご遠慮ください。本資料に記載された製品または役務の名称は、当社および当社の関連会社の商標または登録商標、あるいは、当社および当社の関連会社が使用を許諾された第三者の商標または登録商標です。その他の製品または役務の名称は、それぞれ保有者の商標または登録商標です。