

### エスフォーム 日鉄エンジニアリング（株）

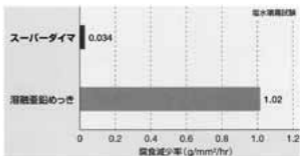


エスフォームは、工場であらかじめ製作した鋼製パネルを埋設型枠として壁高欄・地覆の外側に設置し、現場でコンクリートを打ち込んで壁高欄・地覆を製作する新しい鋼製型枠です。鋼・コンクリート合成床版、鋼床版橋の壁高欄・地覆用鋼製型枠として利用できます。また、パネルブリッジでは標準品として採用しています。

#### 特長（3つのS）

##### ①高耐食性（Super Dyma）

パネルの素材に日本製鉄のスーパーダイマ（高耐食性めっき鋼板）を使用しているため、さびに強く、耐久性に優れています。そのため長期間使用しても美観に優れます。



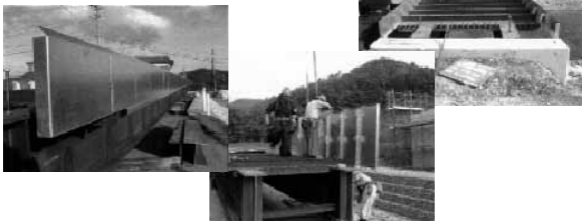
##### ②シンプルなデザイン（Smart & Simple Design）

従来の鋼製型枠のようにパネルに補剛材を溶接しないため、鋼製パネルにひずみ変形が発生しません。したがって、仕上がりは鏡のように滑らかです。

##### ③安全で迅速な取付け（Safety & Speedy Setting）

床版上面から型枠を取り付けることができるため、従来のような壁高欄外側からの足場の設置が不要です。幹線道路上や跨線橋上などの交通規制がともなうところでも高所作業を大幅に省略でき、工期短縮が可能となります。

#### エスフォームの設置例



#### ご注意とお願い

本資料に記載された技術情報は、製品の代表的な特性や性能を説明するものであり、「規格」の規定事項として明記したもの以外は、保証を意味するものではありません。本資料に記載されている情報の誤った使用または不適切な使用等によって生じた損害につきましては責任を負いかねますので、ご了承ください。また、これらの情報は、今後予告なしに変更される場合がありますので、最新の情報については、担当部署にお問い合わせください。本資料に記載された内容の無断転載や復写はご遠慮ください。本資料に記載された製品または役務の名称は、当社および当社の関連会社の商標または登録商標、あるいは、当社および当社の関連会社が使用を許諾された第三者の商標または登録商標です。その他の製品または役務の名称は、それぞれ保有者の商標または登録商標です。